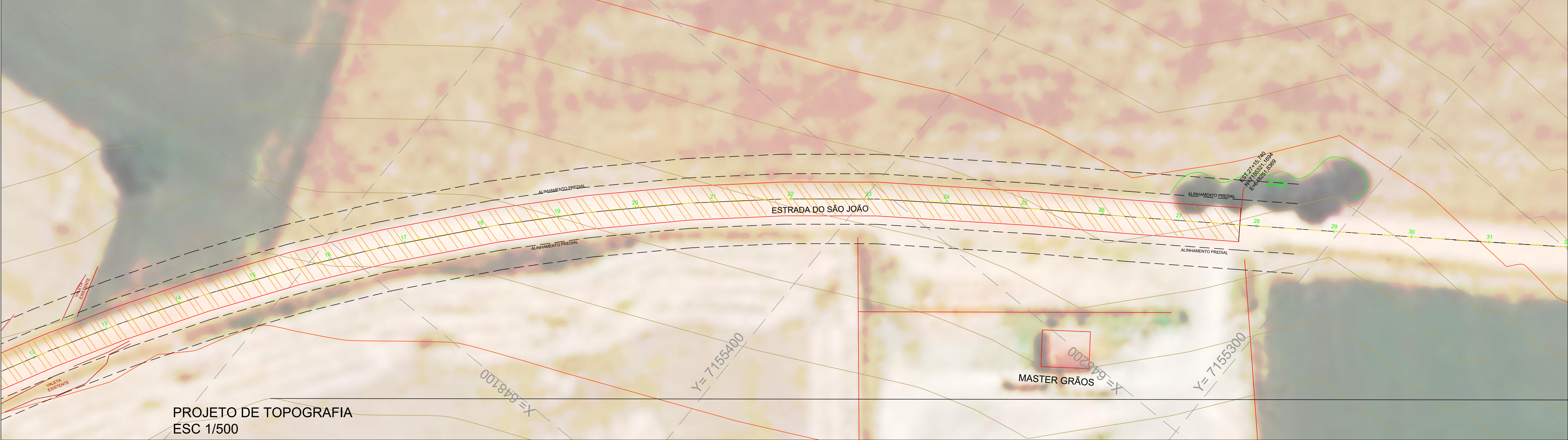


PROJETO DE TOPOGRAFIA  
ESC 1/500



PROJETO DE TOPOGRAFIA  
ESC 1/500

LEGENDA

GREIDE NATURAL

GREIDE DE PROJETO

ESTACAS

PAVIMENTAÇÃO ASFALTICA

ALINHAMENTO PREDIAL

CURVAS DE NIVEL - 5 m

CURVAS DE NIVEL -1m

OFFSET DE ATERRO

OFFSET DE CORTE

VALAS

ARTICULAÇÃO

01

02

NOTAS

1. O departamento de obras possui profissionais de engenharia/arquitetura com carga horária e infraestrutura suficientes para acompanhamento em período integral na obra, porém a administração das quantidades de materiais de responsabilidade dos profissionais que efetuarem a coleta e aplicação na obra;

2. No caso da execução dos trabalhos de maneira inadequada, ou sem o uso de equipamentos de proteção, a obra deverá ser imediatamente interrompida, priorizando-se a execução do projeto de forma segura e adequada;

3. Qualquer etapa de execução, deve ser precedida pela correta sinalização viária, evitando acidentes e/ou riscos aos transeuntes;.

4. Para execução de quaisquer trabalhos, é imprescindível que o projeto esteja em mãos do encarregado pela obra;

5. Caso haja divergência no levantamento topográfico disponível, consultar os projetistas, para eventual relocação de pontos de drenagem;

6. Somente iniciar as obras após o licenciamento ambiental

DESTINADO A PREFEITURA DE CONTENDA:

PREFEITURA MUNICIPAL DE CONTENDA

OBRA: PAVIMENTAÇÃO Estrada do São João

PEÇAS GRÁFICAS

Projeto de Topografia

RESPONSÁVEL TÉCNICO  
Daiana Priscila Souza Leite  
Engenheira Civil CREA PR-184.547/D

PREFEITO MUNICIPAL  
Antonio Adamir Digner  
Gestão 2021-2024

DATA:  
AGOSTO/2021

ESCALA:  
1:500

DESENHO:  
RUBENS

FOLHA:  
1 / 1